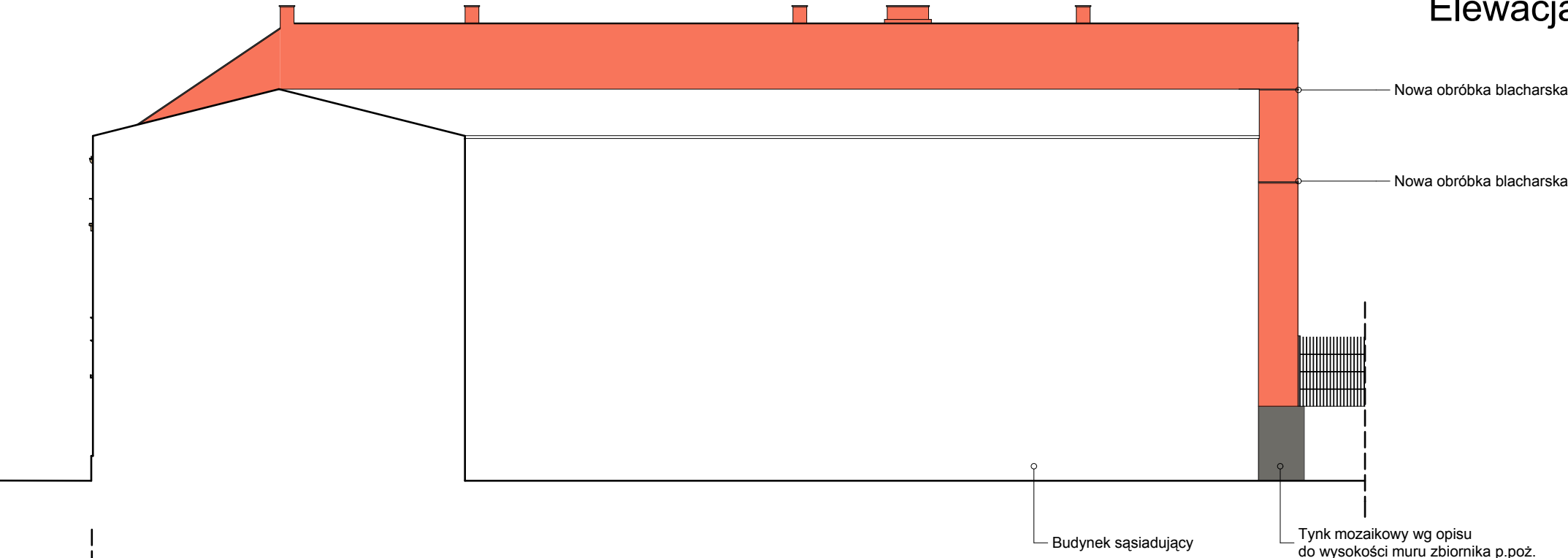
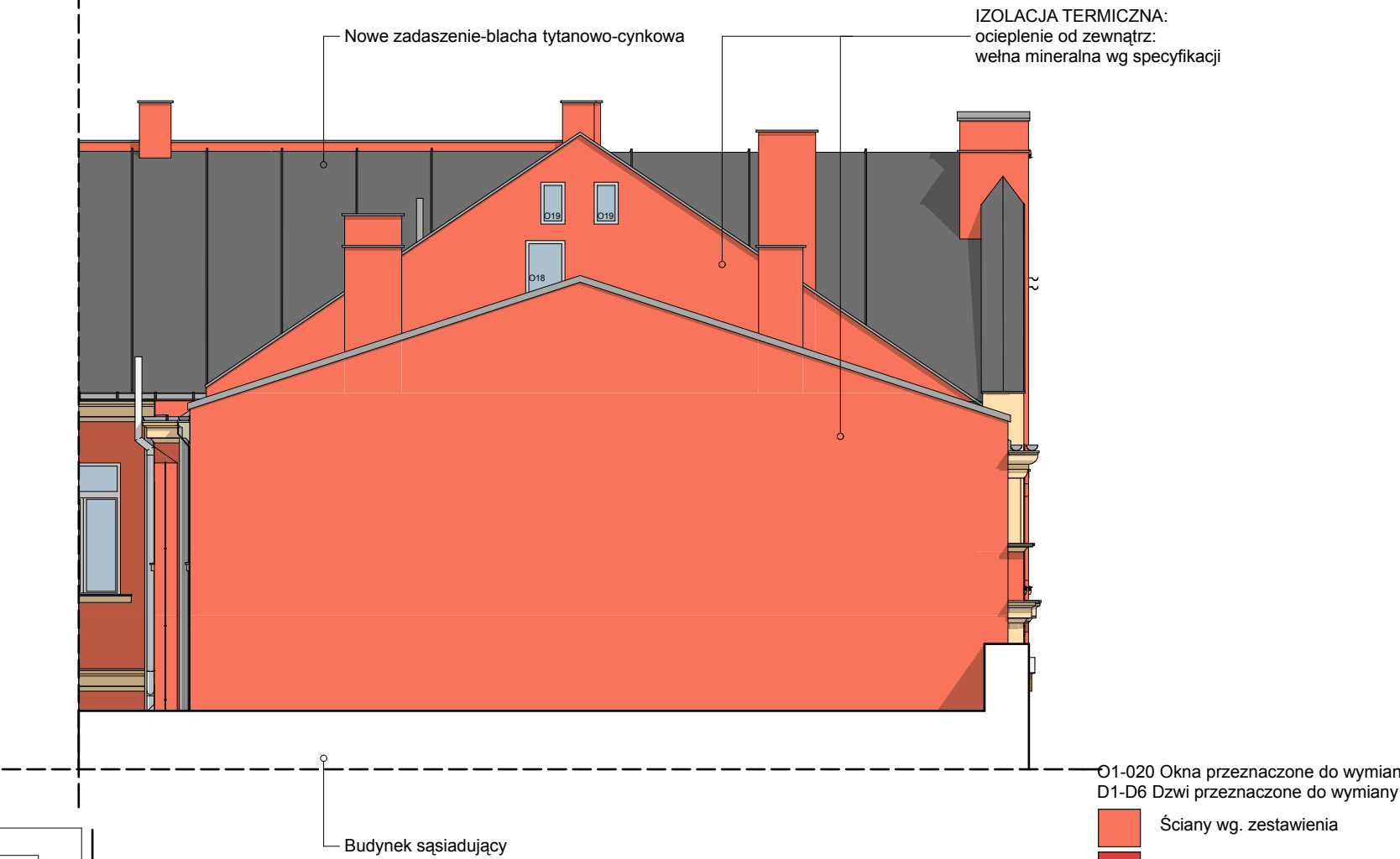


Elewacja południowa 1:200



Elewacja północna 1:100



- 01-020 Okna przeznaczone do wymiany
D1-D6 Dzwi przeznaczone do wymiany
- Ściany wg. zestawienia
 - Wnęki wg. zestawienia
 - Gzysmy wg. zestawienia

"P&M" PROJEKT mgr inż. arch. Przemysław Płowecki, 42-200 Częstochowa, Al. NMP 53 tel/fax. 034 368 32 82, tel.kom. 888 484 484, www.pmpprojekt.com			
Inwestor:	Akademia im. Jana Długosza, ul. J. Waszyngtona 4/8, 42-200 Częstochowa		
Nazwa i adres obiektu bud.	AJD Instytut Plastyki, ul. Dąbrowskiego 14, 42-200 Częstochowa		
Temat zadania projektowego:	Projekt budowlano-wykonawczy termomodernizacji budynku dydaktycznego Akademii im. Jana Długosza w Częstochowie		
Przedmiot rysunku:	Kolorystyka - Elewacja południowa, północna		Skala: 1:200, 1:100
Projektanci:	mgr inż. arch. Przemysław Płowecki	nr upr. KL - 31/2000	Rys. nr 14
	inż. Łukasz Łodziński		
	mgr inż. arch. Monika Pacura		
Sprawdzający:	mgr inż. arch. Aleksandra Nurek	nr upr. 405/01	Data: 09/2010
	PROJEKT SPORZĄDZONO PRZY UŻYCIU LICENCJOWANEGO OPROGRAMOWANIA ARCHITEKTONICZNEGO ArchTechPC nr serijny 03055749182, SoftCAD3D nr serijny 03055901902, ArchiCad nr licencji 6-5114266, 6-5063383, 6-5147463 PRAWA AUTORSKIE ZASTRZEŻONE - WYKORZYSTYWANIE I POWIELANIE BEZ ZGODY AUTORÓW ZABRONIONE		